

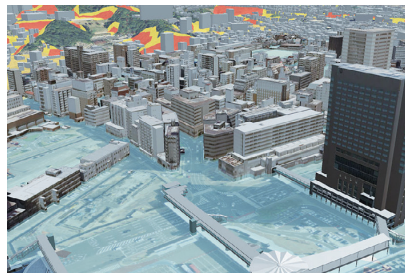


## 復建調査設計(株)

136

### 都市のデジタルツイン構築とユースケース開発

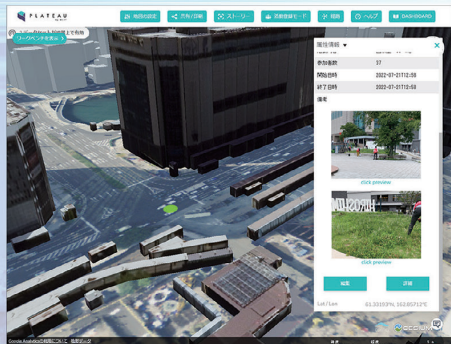
高精度な3次元計測データを用いて作成された3D都市モデルに、災害リスク情報、人流情報、地域の観光資源などの情報を組み合わせることで、セマンティックなデジタルツインを構築。都市計画、交通・エネルギーインフラ、防災・減災対策などの事業領域においてユースケース開発を支援しています。今回は、広島駅周辺地区において、地域の持続的な発展や良好な環境づくりを目的に活動を行う、エリアマネジメント団体の合意形成・意思決定の円滑化をテーマに開発した『エリアマネジメントダッシュボード』について、事例を紹介します。



地域防災力向上を目的とした災害リスクの可視化

担当部署 企画開発本部 企画開発室 担当者 中村 美咲

Tel 050-9002-1721 Fax 082-506-1827



エリアマネ活動情報の可視化イメージ



エリアマネ活動におけるシステム利用イメージ

<https://www.fukken.co.jp/>