



(株)ガイアート

14

水と混ぜるだけでできる透水性コンクリート【透水くんII】

◆特長

- ①透水くんIIと水を混練りするだけで、簡単に透水性コンクリートが作れます。
- ②骨材同士の間隙が少なく、変形もしにくい為、雑草の発生を抑制します。
- ③路面がポーラス(多孔質)構造をしている為、滑りにくく、足元に優しくフィットします。
- ④地中に雨水を浸透させるため都市部河川の洪水予防に寄与したり、排水施設、下水道施設、滞留施設への負担を軽減したりできます。また、通気性にも優れている為、土の活性化、地中生態系の保護など、自然環境にも優しい舗装です。

透水くんII
1袋 1,500円
(送料、税別)

施工例

透水くんII (35kg入り) + 水: 1.0L~1.8L (標準: 1.7L) = 透水性コンクリート (約14㎡)

人たよるすり混ぜ (標準量が少なL時)

機械によるすり混ぜ (使用量が多い時)

マンション校庭舗装

担当部署 関西支店 営業部 担当者 鎌田

Tel 06-6446-5880 Fax 06-6446-5881

フル・ファンクション・ペープ(FFP) NETIS:KT-130010-VE



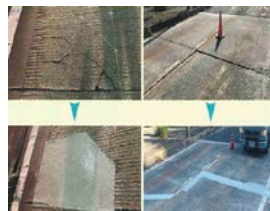
事故多発箇所での事故低減対策や、寒冷地での凍結抑制対策として、期待のできる舗装技術です。

ダッシュペープE



舗装で発生したポットホールなどの緊急を要する補修を、容易に行える道路補修材料です。

ニンジャシール



コンクリート舗装で発生した目地部分の角欠け、ひびわれなどの補修に適用した材料です。

G・Asシート



100%リサイクルが可能なクラック抑制シートです。また、従来製品のラップ長と比べ、1cm程度で敷設もできます。