

建設技術展 2011 近畿

審査委員特別賞

(株) 大林組

東京スカイツリー®の建設と、それを支える杭基礎技術



(株) 大林組

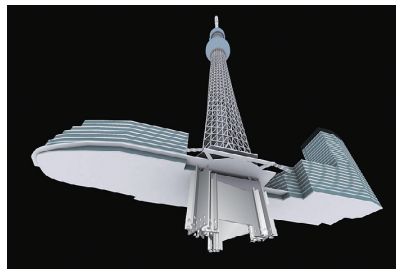
施-29

### 東京スカイツリー®の建設と、それを支える杭基礎技術

自立式電波塔として世界一の高さとなる新タワー「東京スカイツリー®」を支える杭基礎技術には、ナックル・ウォール工法が採用されています。

ナックル・ウォール工法は、場所打ちコンクリート壁杭の壁部に節を設けることによって、鉛直支持力および引抜き抵抗力の増大を図る技術です。

本工法は壁部を築造後、節部専用バケットを用いて節部形状を築造します。



ナックル・ウォールの基礎イメージ

担当部署 大阪本店 土木事業部 企画部 担当者 中山 義昭

Tel 06-6946-2810 Fax 06-6946-4752



## 地球に笑顔を

わたしたち大林組は、地球環境のことや、そこに住むみんなのことを  
想いながら、ものづくりと自然との調和をめざしています。

みんなの明日を、笑顔で満たすために。



大林組

<http://www.obayashi.co.jp/>